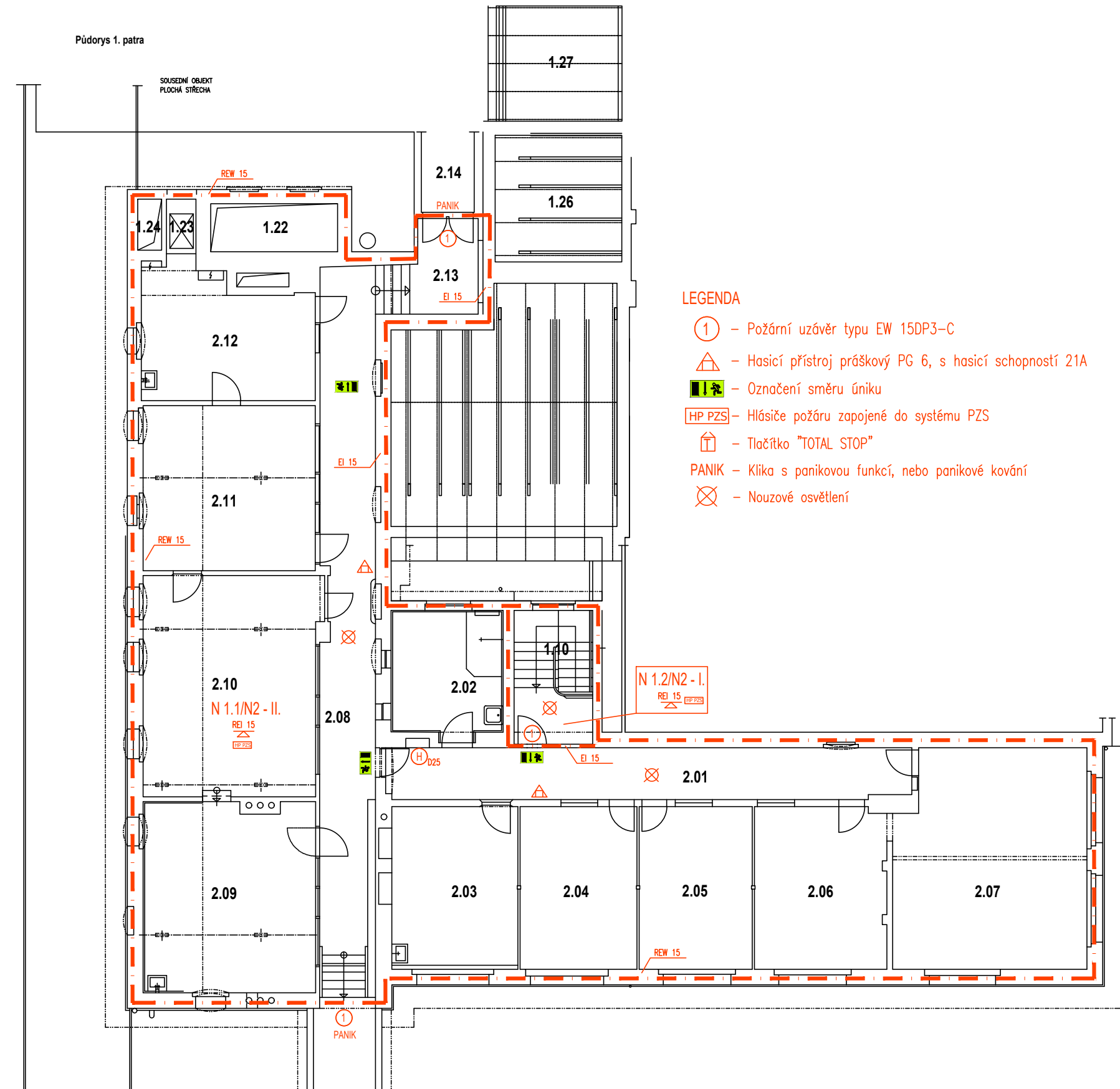


TABULKA MÍSTNOSTI					
Č.M.	NÁZEV	PLOCHA [m²]	PODLAHA	STĚNY	STROP
1.01	VSTUPNÍ CHODBA	11,13	KERAMICKÁ DLAŽBA PŮVODNÍ	DVOUVRSTVÁ ŠTUKOVÁ OMÍTKA S VÝMALBOU	DVOUVRSTVÁ ŠTUKOVÁ OMÍTKA S VÝMALBOU
1.02	CHODBA	34,01	KERAMICKÁ DLAŽBA PŮVODNÍ	DVOUVRSTVÁ ŠTUKOVÁ OMÍTKA S VÝMALBOU	DVOUVRSTVÁ ŠTUKOVÁ OMÍTKA S VÝMALBOU
1.03	EXPOZICE KANCELÁŘE	22,95	PRKNA	DVOUVRSTVÁ ŠTUKOVÁ OMÍTKA S VÝMALBOU	DVOUVRSTVÁ ŠTUKOVÁ OMÍTKA S VÝMALBOU
1.04	EXPOZICE KANCELÁŘE	21,45	PRKNA	DVOUVRSTVÁ ŠTUKOVÁ OMÍTKA S VÝMALBOU	DVOUVRSTVÁ ŠTUKOVÁ OMÍTKA S VÝMALBOU
1.05	EXPOZICE HUTNICTVÍ	14,91	PRKNA	DVOUVRSTVÁ ŠTUKOVÁ OMÍTKA S VÝMALBOU	DVOUVRSTVÁ ŠTUKOVÁ OMÍTKA S VÝMALBOU
1.06	EXPOZICE HUTNICTVÍ	20,51	PRKNA	DVOUVRSTVÁ ŠTUKOVÁ OMÍTKA S VÝMALBOU	DVOUVRSTVÁ ŠTUKOVÁ OMÍTKA S VÝMALBOU
1.07	EXPOZICE HUTNICTVÍ	16,07	PRKNA	DVOUVRSTVÁ ŠTUKOVÁ OMÍTKA S VÝMALBOU	DVOUVRSTVÁ ŠTUKOVÁ OMÍTKA S VÝMALBOU
1.08	EXPOZICE HUTNICTVÍ	21,76	PRKNA	DVOUVRSTVÁ ŠTUKOVÁ OMÍTKA S VÝMALBOU	DVOUVRSTVÁ ŠTUKOVÁ OMÍTKA S VÝMALBOU
1.09	EXPOZICE HUTNICTVÍ	30,68	PRKNA	DVOUVRSTVÁ ŠTUKOVÁ OMÍTKA S VÝMALBOU	DVOUVRSTVÁ ŠTUKOVÁ OMÍTKA S VÝMALBOU
1.10	SCHODIŠTĚ	0	BETONOVÉ SCHODY	DVOUVRSTVÁ ŠTUKOVÁ OMÍTKA S VÝMALBOU	DVOUVRSTVÁ ŠTUKOVÁ OMÍTKA S VÝMALBOU
1.11	OKLIDOVÁ MÍSTNOST	6,74	KOPIE HISTORICKÉ DLAŽBY PROBARVENÁ VE HMOTĚ	DVOUVRSTVÁ ŠTUKOVÁ OMÍTKA S VÝMALBOU	DVOUVRSTVÁ ŠTUKOVÁ OMÍTKA S VÝMALBOU
1.12a	WC MUŽI	7,51	KOPIE HISTORICKÉ DLAŽBY PROBARVENÁ VE HMOTĚ	DVOUVRSTVÁ ŠTUKOVÁ OMÍTKA S VÝMALBOU	DVOUVRSTVÁ ŠTUKOVÁ OMÍTKA S VÝMALBOU
1.12b	WC MUŽI	1,59	KOPIE HISTORICKÉ DLAŽBY PROBARVENÁ VE HMOTĚ	DVOUVRSTVÁ ŠTUKOVÁ OMÍTKA S VÝMALBOU	DVOUVRSTVÁ ŠTUKOVÁ OMÍTKA S VÝMALBOU
1.12c	WC MUŽI	1,77	KOPIE HISTORICKÉ DLAŽBY PROBARVENÁ VE HMOTĚ	DVOUVRSTVÁ ŠTUKOVÁ OMÍTKA S VÝMALBOU	DVOUVRSTVÁ ŠTUKOVÁ OMÍTKA S VÝMALBOU
1.13a	WC ŽENY	5,49	KOPIE HISTORICKÉ DLAŽBY PROBARVENÁ VE HMOTĚ	DVOUVRSTVÁ ŠTUKOVÁ OMÍTKA S VÝMALBOU	DVOUVRSTVÁ ŠTUKOVÁ OMÍTKA S VÝMALBOU
1.13b	WC ŽENY	1,43	KOPIE HISTORICKÉ DLAŽBY PROBARVENÁ VE HMOTĚ	DVOUVRSTVÁ ŠTUKOVÁ OMÍTKA S VÝMALBOU	DVOUVRSTVÁ ŠTUKOVÁ OMÍTKA S VÝMALBOU
1.13c	WC ŽENY	1,41	KOPIE HISTORICKÉ DLAŽBY PROBARVENÁ VE HMOTĚ	DVOUVRSTVÁ ŠTUKOVÁ OMÍTKA S VÝMALBOU	DVOUVRSTVÁ ŠTUKOVÁ OMÍTKA S VÝMALBOU
1.14	TECHNICKÁ MÍSTNOST	5,49	KOPIE HISTORICKÉ DLAŽBY PROBARVENÁ VE HMOTĚ	DVOUVRSTVÁ ŠTUKOVÁ OMÍTKA S VÝMALBOU	DVOUVRSTVÁ ŠTUKOVÁ OMÍTKA S VÝMALBOU
1.15	CHODBA	10,24	KOPIE HISTORICKÉ DLAŽBY PROBARVENÁ VE HMOTĚ	DVOUVRSTVÁ ŠTUKOVÁ OMÍTKA S VÝMALBOU	DVOUVRSTVÁ ŠTUKOVÁ OMÍTKA S VÝMALBOU
1.16	WC HANDICAP	4,02	KOPIE HISTORICKÉ DLAŽBY PROBARVENÁ VE HMOTĚ	DVOUVRSTVÁ ŠTUKOVÁ OMÍTKA S VÝMALBOU	DVOUVRSTVÁ ŠTUKOVÁ OMÍTKA S VÝMALBOU
1.17	KUCHYNKA KUSTOD	2,01	KOPIE HISTORICKÉ DLAŽBY PROBARVENÁ VE HMOTĚ	DVOUVRSTVÁ ŠTUKOVÁ OMÍTKA S VÝMALBOU	DVOUVRSTVÁ ŠTUKOVÁ OMÍTKA S VÝMALBOU
1.18	HALA, EXP. STAVEBNÍHO VÝVOJE OBJEKTU	31,62	KOPIE HISTORICKÉ DLAŽBY PROBARVENÁ VE HMOTĚ	DVOUVRSTVÁ ŠTUKOVÁ OMÍTKA S VÝMALBOU	DVOUVRSTVÁ ŠTUKOVÁ OMÍTKA S VÝMALBOU
1.19	EXPOZICE KOVÁRNA	46,49	BETONOVÁ MAZANINA	DVOUVRSTVÁ ŠTUKOVÁ OMÍTKA S VÝMALBOU	DVOUVRSTVÁ ŠTUKOVÁ OMÍTKA S VÝMALBOU
1.20	KOTELNA	8,25	BETONOVÁ MAZANINA	DVOUVRSTVÁ ŠTUKOVÁ OMÍTKA S VÝMALBOU	DVOUVRSTVÁ ŠTUKOVÁ OMÍTKA S VÝMALBOU
1.21	EXPOZICE KOMPRESOROVNA	58,64	BETONOVÁ MAZANINA	DVOUVRSTVÁ ŠTUKOVÁ OMÍTKA S VÝMALBOU	DVOUVRSTVÁ ŠTUKOVÁ OMÍTKA S VÝMALBOU
1.22	TELESO KOMINA	6,66	BETONOVÁ MAZANINA	DVOUVRSTVÁ ŠTUKOVÁ OMÍTKA S VÝMALBOU	DVOUVRSTVÁ ŠTUKOVÁ OMÍTKA S VÝMALBOU
1.23	VÝTAH	1,87	BETONOVÁ MAZANINA	DVOUVRSTVÁ ŠTUKOVÁ OMÍTKA S VÝMALBOU	DVOUVRSTVÁ ŠTUKOVÁ OMÍTKA S VÝMALBOU
1.24	VÝTAH	1,47	BETONOVÁ MAZANINA	DVOUVRSTVÁ ŠTUKOVÁ OMÍTKA S VÝMALBOU	DVOUVRSTVÁ ŠTUKOVÁ OMÍTKA S VÝMALBOU
1.25	CHODBA—ULIČKA	0	ČEDIČOVÁ KOSTKA	DVOUVRSTVÁ ŠTUKOVÁ OMÍTKA S VÝMALBOU	DVOUVRSTVÁ ŠTUKOVÁ OMÍTKA S VÝMALBOU
1.26	EXPOZICE	16,24	BETONOVÁ MAZANINA	DVOUVRSTVÁ ŠTUKOVÁ OMÍTKA S VÝMALBOU	DVOUVRSTVÁ ŠTUKOVÁ OMÍTKA S VÝMALBOU
1.27	EXPOZICE	14,36	ČEDIČOVÁ KOSTKA	DVOUVRSTVÁ ŠTUKOVÁ OMÍTKA S VÝMALBOU	DVOUVRSTVÁ ŠTUKOVÁ OMÍTKA S VÝMALBOU

Celková plocha [m²]: 426,77




- LEGENDA
- ① - Požární uzávěr typu EW 15DP3-C
  - △ - Hasičský přístroj práškový PG 6, s hasičskou schopností 21A
  - ➡ - Označení směru úniku
  - [HP PZS] - Hlásiče požáru zapojené do systému PZS
  - ⏏ - Tlačítko "TOTAL STOP"
  - PANIK - Klíka s panikovou funkcí, nebo panikové kování
  - ⊗ - Nouzové osvětlení

TABULKA MÍSTNOSTI					
Č.M.	NÁZEV	PLOCHA [m²]	PODLAHA	STĚNY	STROP
2.01	CHODBA	27,51	BETONOVÁ MAZANINA KLETOVANA	DVOUVRSTVÁ ŠTUKOVÁ OMÍTKA S VÝMALBOU	DVOUVRSTVÁ ŠTUKOVÁ OMÍTKA S VÝMALBOU
2.02	EXPOZICE HUTNICTVÍ - ČAJOVNA	14,25	BETONOVÁ MAZANINA KLETOVANA	DVOUVRSTVÁ ŠTUKOVÁ OMÍTKA S VÝMALBOU	DVOUVRSTVÁ ŠTUKOVÁ OMÍTKA S VÝMALBOU
2.03	EXPOZICE HUTNICTVÍ - KANCELAR MERCO	20,81	PRKNA	DVOUVRSTVÁ ŠTUKOVÁ OMÍTKA S VÝMALBOU	DVOUVRSTVÁ ŠTUKOVÁ OMÍTKA S VÝMALBOU
2.04	EXPOZICE HUTNICTVÍ - KANCELAR MERCO	19,27	PRKNA	DVOUVRSTVÁ ŠTUKOVÁ OMÍTKA S VÝMALBOU	DVOUVRSTVÁ ŠTUKOVÁ OMÍTKA S VÝMALBOU
2.05	EXPOZICE HUTNICTVÍ - KANCELAR MERCO	18,64	PRKNA	DVOUVRSTVÁ ŠTUKOVÁ OMÍTKA S VÝMALBOU	DVOUVRSTVÁ ŠTUKOVÁ OMÍTKA S VÝMALBOU
2.06	EXPOZICE HUTNICTVÍ - KANCELAR MERCO	21,63	PRKNA	DVOUVRSTVÁ ŠTUKOVÁ OMÍTKA S VÝMALBOU	DVOUVRSTVÁ ŠTUKOVÁ OMÍTKA S VÝMALBOU
2.07	EXPOZICE HUTNICTVÍ - KANCELAR MERCO	41,9	PRKNA	DVOUVRSTVÁ ŠTUKOVÁ OMÍTKA S VÝMALBOU	DVOUVRSTVÁ ŠTUKOVÁ OMÍTKA S VÝMALBOU
2.08	CHODBA	42,19	BETONOVÁ MAZANINA KLETOVANA	DVOUVRSTVÁ ŠTUKOVÁ OMÍTKA S VÝMALBOU	DVOUVRSTVÁ ŠTUKOVÁ OMÍTKA S VÝMALBOU
2.09	EXPOZICE HORNICTVÍ - OPRAVA LAMP	33,06	STÁVAJÍCÍ DLAŽBA	DVOUVRSTVÁ ŠTUKOVÁ OMÍTKA S VÝMALBOU	DVOUVRSTVÁ ŠTUKOVÁ OMÍTKA S VÝMALBOU
2.10	EXPOZICE HORNICTVÍ - LAMPOVNA	39,18	BETONOVÁ MAZANINA	DVOUVRSTVÁ ŠTUKOVÁ OMÍTKA S VÝMALBOU	DVOUVRSTVÁ ŠTUKOVÁ OMÍTKA S VÝMALBOU
2.11	EXPOZICE HORNICTVÍ - SÁLNA	28,82	BETONOVÁ MAZANINA	DVOUVRSTVÁ ŠTUKOVÁ OMÍTKA S VÝMALBOU	DVOUVRSTVÁ ŠTUKOVÁ OMÍTKA S VÝMALBOU
2.12	SVAZNÁRNA	20,96	BETONOVÁ MAZANINA	DVOUVRSTVÁ ŠTUKOVÁ OMÍTKA S VÝMALBOU	DVOUVRSTVÁ ŠTUKOVÁ OMÍTKA S VÝMALBOU
2.13	SPOJOVACÍ LÁVKA	8	PRKNA (MOSNÍ KONSTRUKCE)	DVOUVRSTVÁ ŠTUKOVÁ OMÍTKA S VÝMALBOU	DVOUVRSTVÁ ŠTUKOVÁ OMÍTKA S VÝMALBOU
2.14	CHODBA	0	PRKNA (MOSNÍ KONSTRUKCE)	DVOUVRSTVÁ ŠTUKOVÁ OMÍTKA S VÝMALBOU	DVOUVRSTVÁ ŠTUKOVÁ OMÍTKA S VÝMALBOU

Celková plocha [m²]: 336,22

REVIZE Č.:	OBŠAH :	DATUM :

MÍSTO STAVBY:	Hornický skanzen Mayrau, čp.56, Vinařice, 273 07		
INVESTOR:	Sládečkovo vlastivědné muzeum v Kladně, Hufská 1375, 272 01 Kladno		
ZÁSTUPCE INVESTORA:	PhDr. Zdeněk Kuchynka, ředitel SVMK; Mgr. Tomáš Voldráb, kurátor sbírek		
PROJEKTANT:	<div><div></div><div><b>PROJEKTOVÝ ATELIER PRO ARCHITEKTURU A POZEMNÍ STAVBY, s.r.o.</b> BĚLEHRADSKÁ 199/70, 120 00, PRAHA 2, IČO : 45308616 TEL.: 224 255 555, 222 512 997 <a href="http://WWW.ATELIERTS.CZ">WWW.ATELIERTS.CZ</a> EMAIL: <a href="mailto:ATELIERTS@ATELIERTS.CZ">ATELIERTS@ATELIERTS.CZ</a></div></div>		
AUTOR:	Ing.arch. T.ŠANTAVÝ, Ing.arch. S. HLADNÍK		
ODPOV.PROJEKTANT:	ZPRACOVATEL ČÁSTI:	KRESLIL:	KONTROLOVAL:
Jiří Fait	Jiří Fait	Jiří Fait	Ing.arch. T.ŠANTAVÝ
Č.ZAK.: 3489 20 20 01	NÁZEV DÍLA: <b>CELKOVÁ OBNOVA OBJEKTU LAMPOVNA V HORNICKÉM SKANZENU MAYRAU VE VINAŘICÍCH</b>		Č.PAR:
DATUM: 8/2020			
MĚŘÍTKO: 1:150	ČÁST:	<b>D.1.3 - POŽÁRNÉ BEZPEČNOSTNÍ ŘEŠENÍ</b>	
STUPEŇ: DSP	NÁZEV PŘÍLOHY:		
PROFESÍ: POŽÁRNÍ OCHRANA	<b>PŮDORYS 1. A 2.NP</b>		<b>D.1.3/1</b>